

Statie completa pentru calibrarea
pipetelor automate cu piston



Stand pentru calibrarea pipetelor

PARTNER CORPORATION s.r.l. str.Mures, nr.63, sect.1, Bucuresti tel.021-2241474; 021-2240995

www.partner.com.ro

Pentru a facilita procesul de calibrare a pipetelor,
PARTNER va ofera o solutie eficienta:
Standul complet de calibrare a pipetelor.
Standul propus ofera rapiditate, flexibilitate si inalta precizie
fiind un instrument ideal in procesul de calibrare a pipetelor.

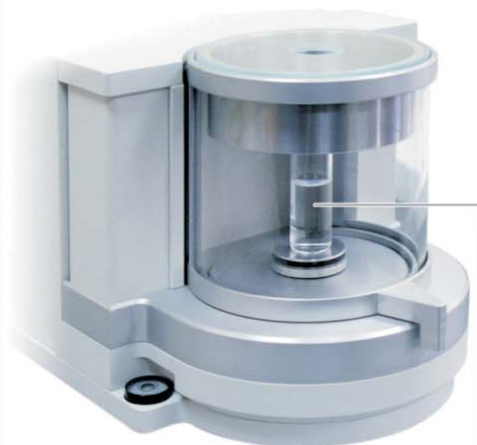
**Scopul: calibrarea pipetelor automate intre
1 μ l si 10ml cu volum constant si variabil.**



Standul contine:

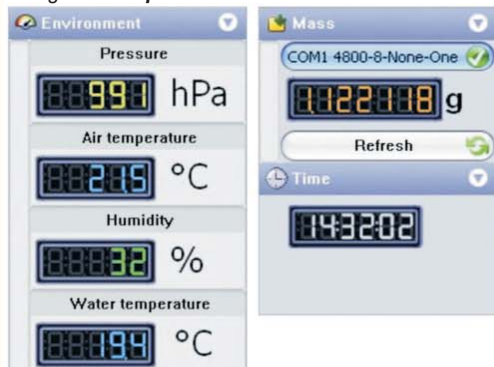
- Masa de calibrare
- Microbalanta analitica MYA 11/P
- Masa antivibratii
- Sonde ambient pentru temperatura, umiditate si presiune
- Sonda pentru temperatura apei
- Chiuveta pentru ape uzate
- Rezervor pentru ape uzate
- Pompa vid
- Cotiere
- Monitor LCD
- PC cu programul "Pipettes" preinstalat
- Tastatura si mouse

Microbalanta analitica pentru calibrarea pipetelor



KIT calibrare

Programul "Pipettes" – modul ambiental



PARTNER CORPORATION

Str. Mures nr.63,Bucuresti ,Sector 1 * Tel/fax : 021-2242257 * e-mail:partner.com.ro * www.partner.com.ro

Standul permite o calibrare rapida si comoda a pipetelor si este compus din 3 module distincte:



MODULUL DE MASURARE :

1. Microbalanta analitica MYA 11/P:

Balanta este construita special pentru calibrarea pipetelor. Incinta de masurare contine un dispozitiv special care se mai denumeste si perdea de vapori, cu scopul de a minimiza erorile cauzate de evaporare :

Caracteristici de baza:

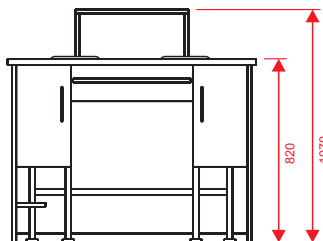
- Max: 11 g
- d = 1 µg
- repetabilitate: 2 µg
- liniaritate: ±2 µg

Fisa completa cu specificatiile tehnice se gaseste la distribuitorii autorizati



2. Masa de masurare antivibratii:

Masa de masurare a fost conceputa cat mai ergonomic astfel incat sa confere o masurare rapida si confortabila. Partea superioara a mesei incorporeaza un sistem independent, flexibil pentru eliminarea vibratiilor. Acest sistem are incorporata o placa masiva din piatra. Cu ajutorul acestei solutii se elimina posibilele vibratii si se reduce substantial timpul de stabilizare al microbalantei.

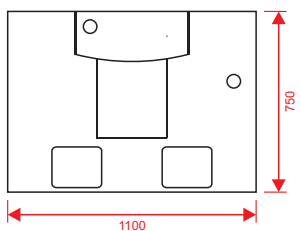


MODULUL PENTRU MASURAREA CARACTERISTICILOR MEDIULUI INCONJURATOR:

1. Sonde pentru determinarea temperaturii apei, aerului, determinarea umiditatii relative si a presiunii atmosferice.

Acuratetea determinarilor:

- Temperatura aerului: d = 0,1 °C
- Umiditate relativa: d = 1 %
- Presiunea atmosferica: d = 1 hPa



2. Sonda pentru masurarea temperaturii apei distilate.

Acuratetea masuratorilor:

- Temperatura apei: d = 0,1 °C

CALCULATOR SI PROGRAM SOFTWARE:

1. Personal Computer

Cu monitor LCD, tastatura, mouse

2. Software pentru calibrare pipete

Executa toate calculele necesare procedurii de calibrare pipete prin folosirea metodei gravimetrice in concordanta cu standardul ISO 8655-6.

Corecteaza erorile cauzate de conditiile de mediu, cum ar fi: presiunea atmosferica, temperatura ambientală, umiditatea aerului.

Programul permite generarea rapoartelor de calibrare, gestionarea si arhivarea masuratorilor executate precum si un management complex al procedurilor conform standardului ISO 10012

Informatii complete si specificatii tehnice se gasesc la distribuitorii autorizati



PARTNER CORPORATION

Str. Mures nr.63, Bucuresti, Sector 1 * Tel/fax : 021-2242257 * e-mail: partner.com.ro * www.partner.com.ro