

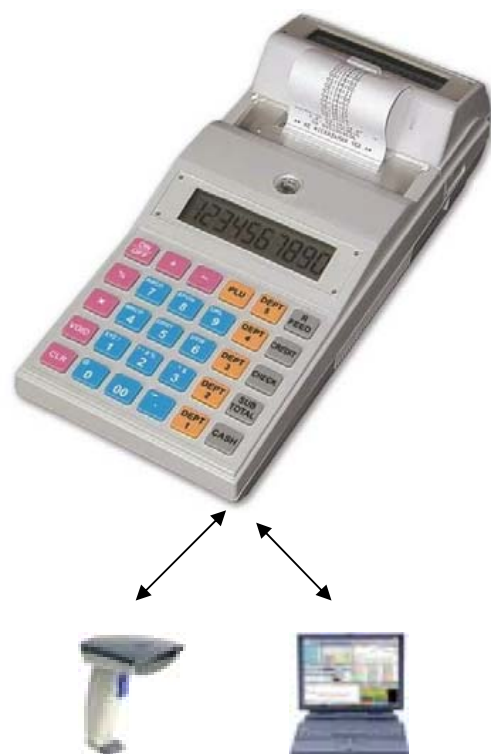
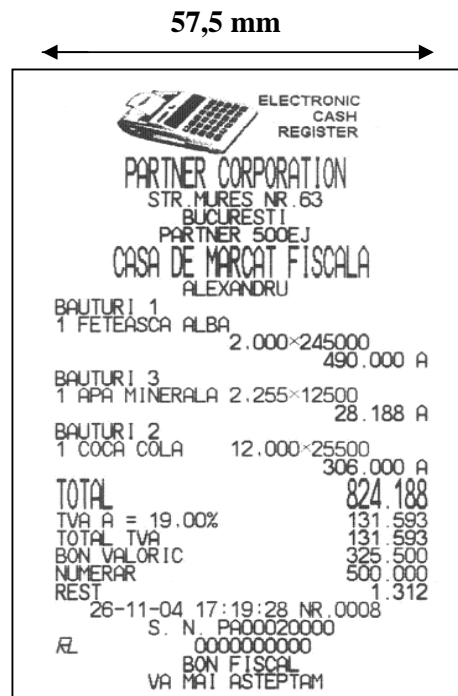
# CASA DE MARCAT PARTNER 500 EJ

**Avizul tehnic nr. 296/16.11.2004**

**Aviz de distributie si comercializare nr.0288/08.02.2005**

Caracteristici principale :

Mecanism tiparire	Imprimanta termica <b>32 caractere pe rand</b> Viteza tiparire 8 randuri/sec.
Consumabile	<b>O SINGURA ROLA DE HARTIE TERMICA</b> <b>Latime 57,5 mm</b> Diametru max.50 mm
Afisaj	2 xLCD numerice cu 10 cifre
Tastatura	30 taste alfanumerice functionale Impermeabila
Numar departamente	Maxim 16 Denumire cu max.12 caractere
Numar grupe articole	Maxim 8 Denumire cu max.15 caractere
Articole-servicii (PLU)	Maxim 12.000 PLU -autonom 999.999.999 PLU -conectata la PC Denumire cu max.24 caractere Pret articol max. 9 cifre Cantitate sau stoc maxim 9999,99 pt. fiecare PLU
Antet	5 randuri cu max 24 caractere fiecare Posibilitate inserare imagini, sigle, logo
Coduri de bare	EAN-13,EAN-8,UPC etc
Numar taxe	4+1 fara TVA
Operatori cu nume si parola	Maxim 16 Nume operatori cu max 20 caractere
Mijloace de plata	Numerar, cec, bonuri de masa
Regim de functionare	Independent Mod restaurant 99 mese simultan Printer fiscal On-line/off-line
Memoria fiscala	2000 inchideri zilnice
Alimentare	220 V /50Hz Acumulator incorporat -autonomie 1000 bonuri
Interfata	Doua interfete RS 232 Conectare PC Conectare scanner
<b>Afisarea subtotalului, totalului si a restului se poate face atat in varianta de LEU actual cat si in LEU greu.</b>	



**Garantie 12 luni, post-garantie 5 ani.**